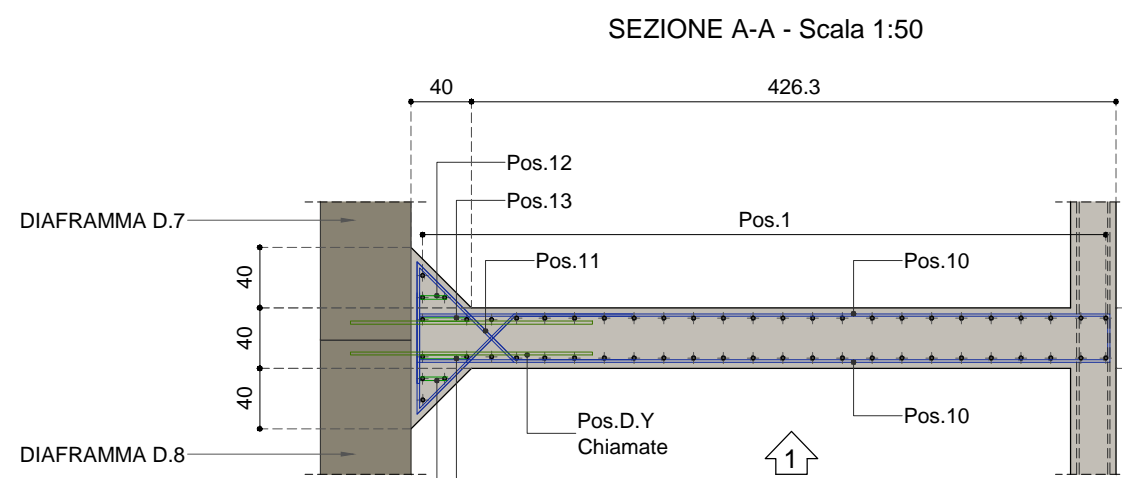
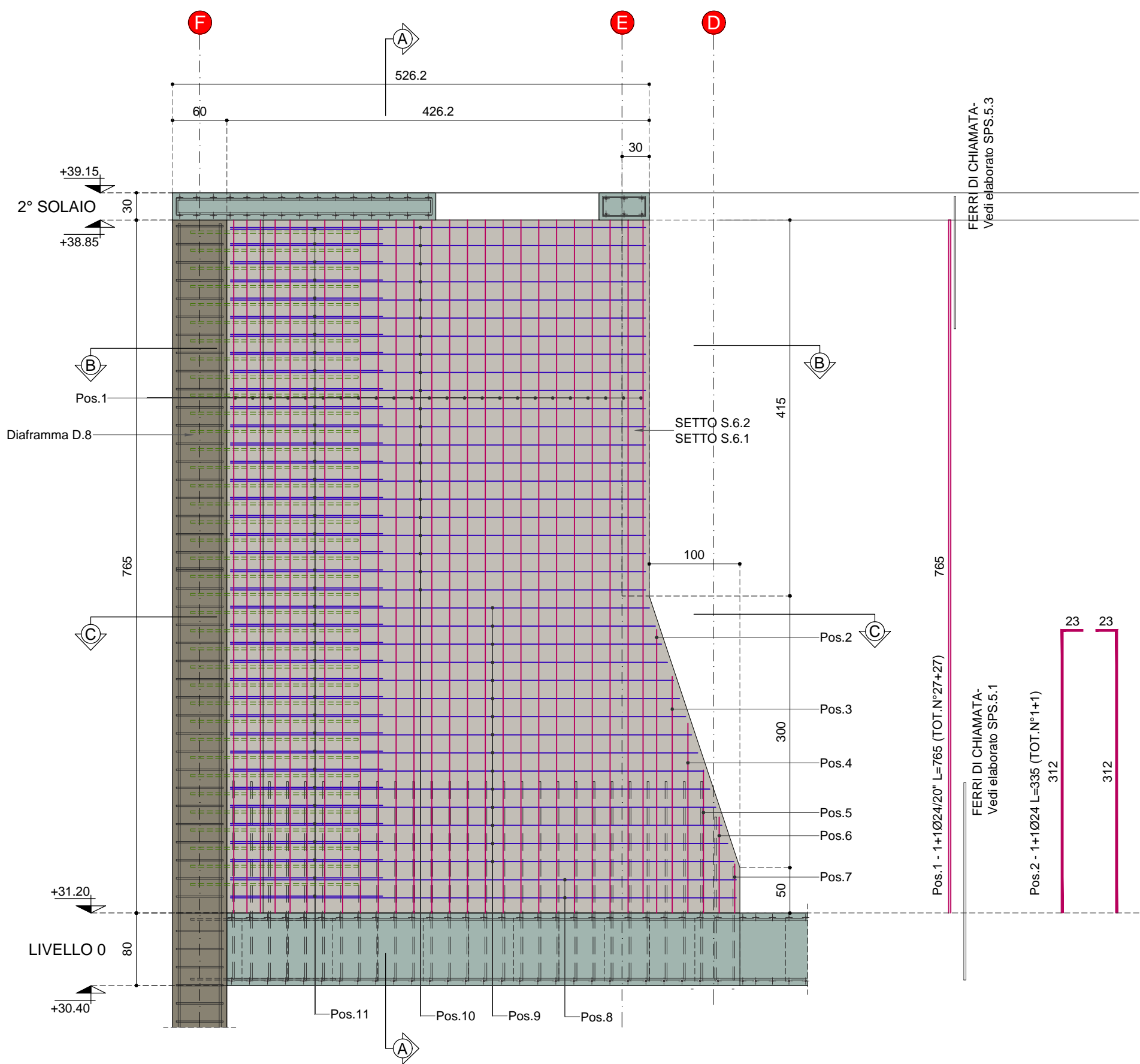
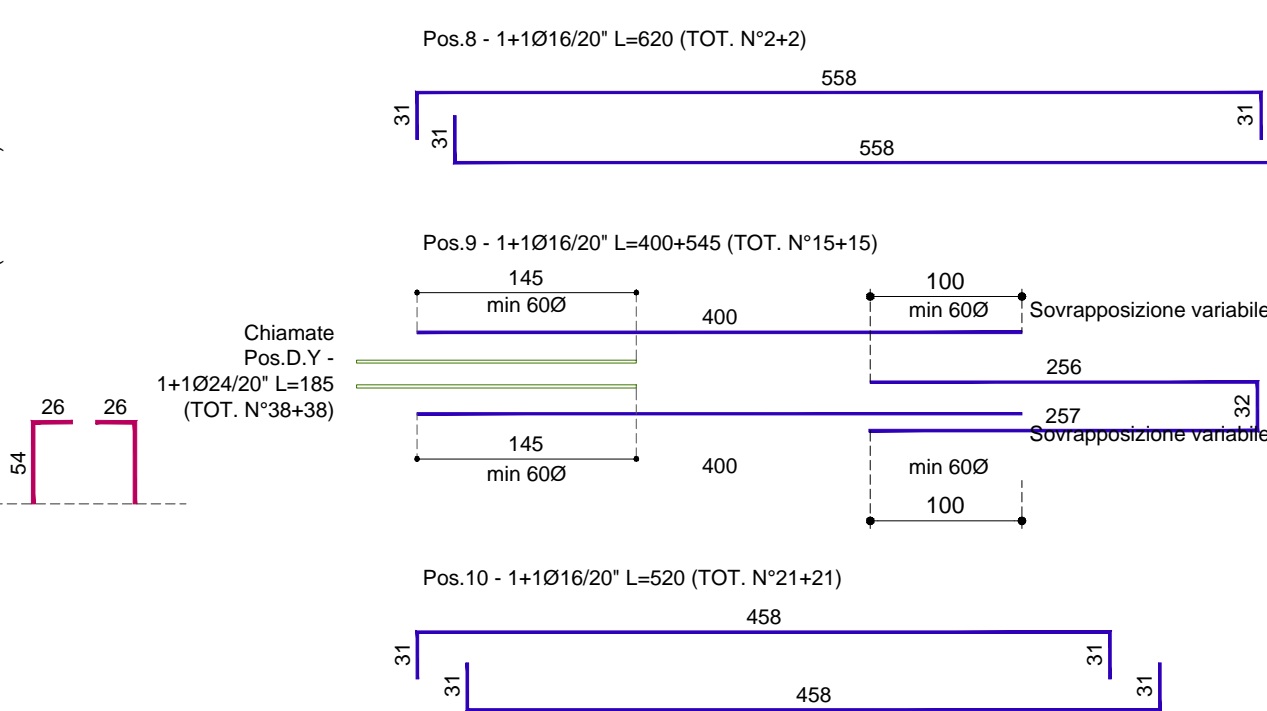
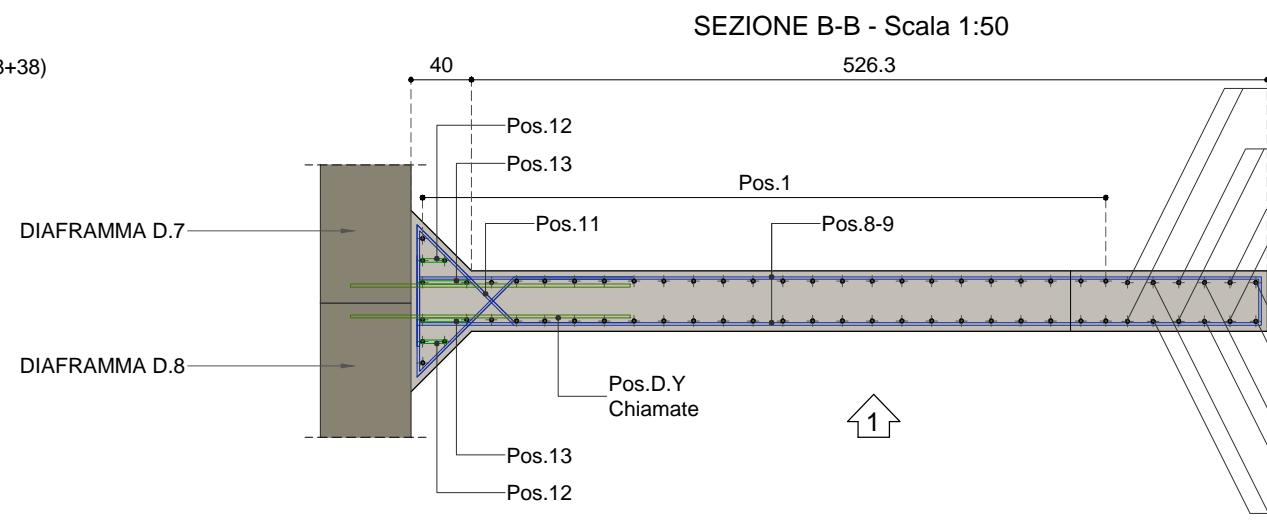
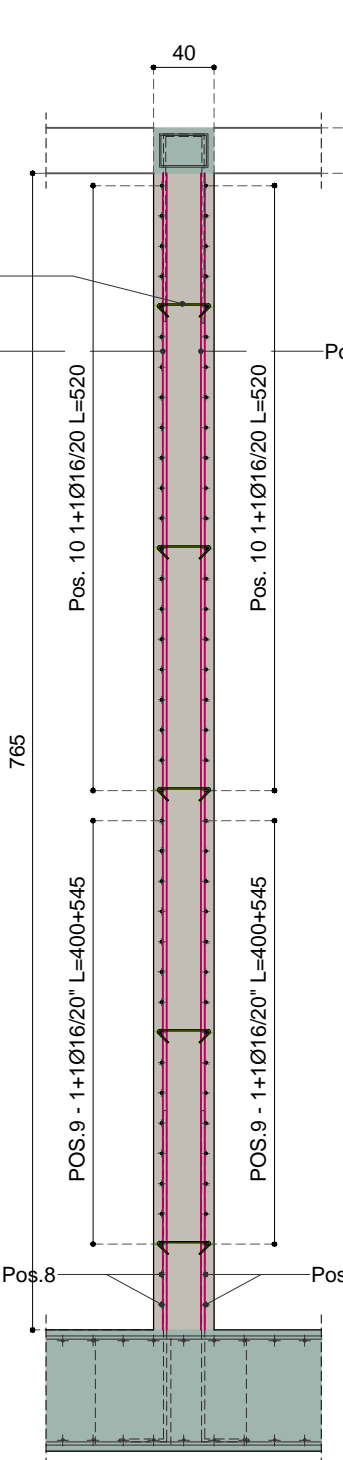


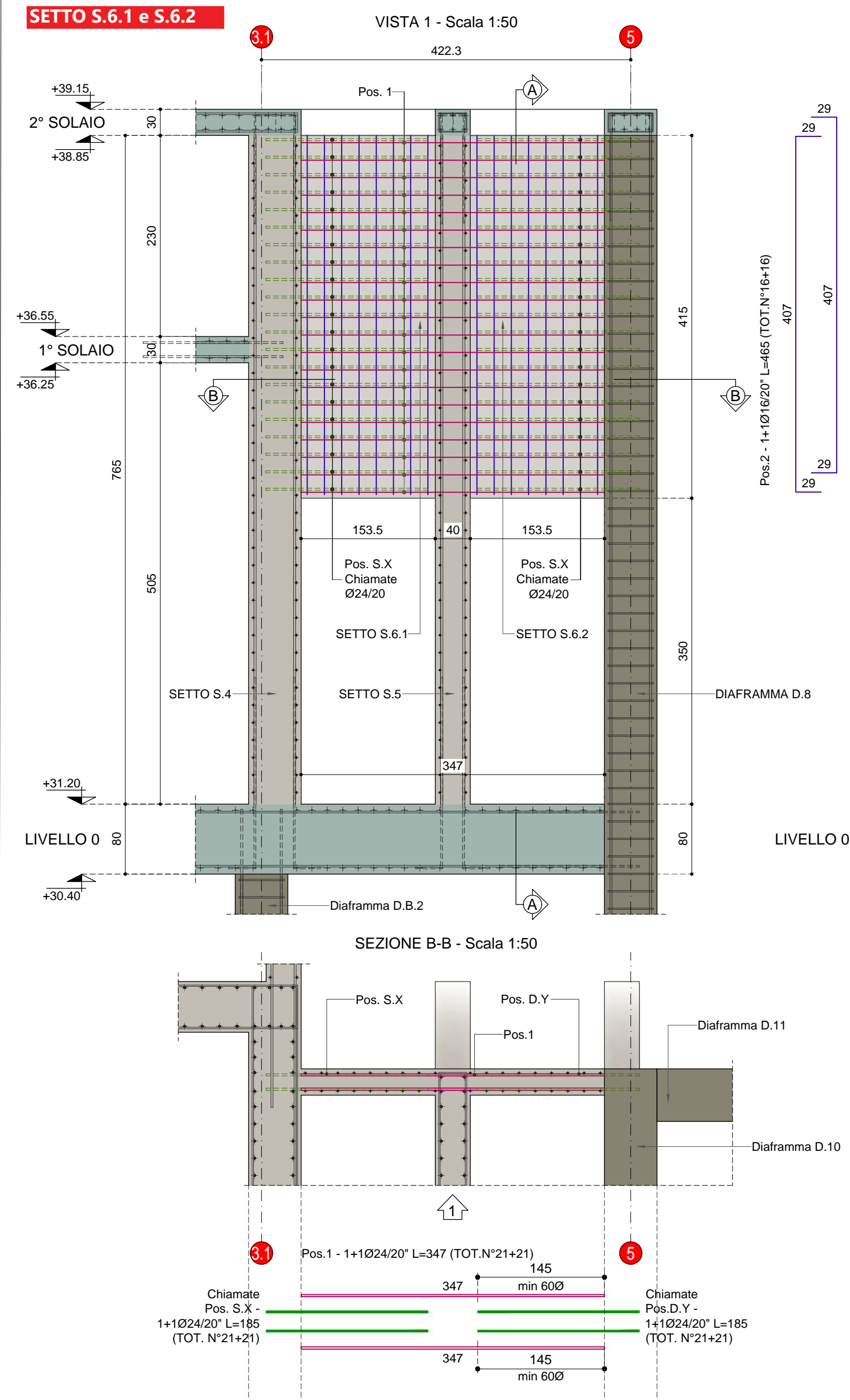
SETTO S.5



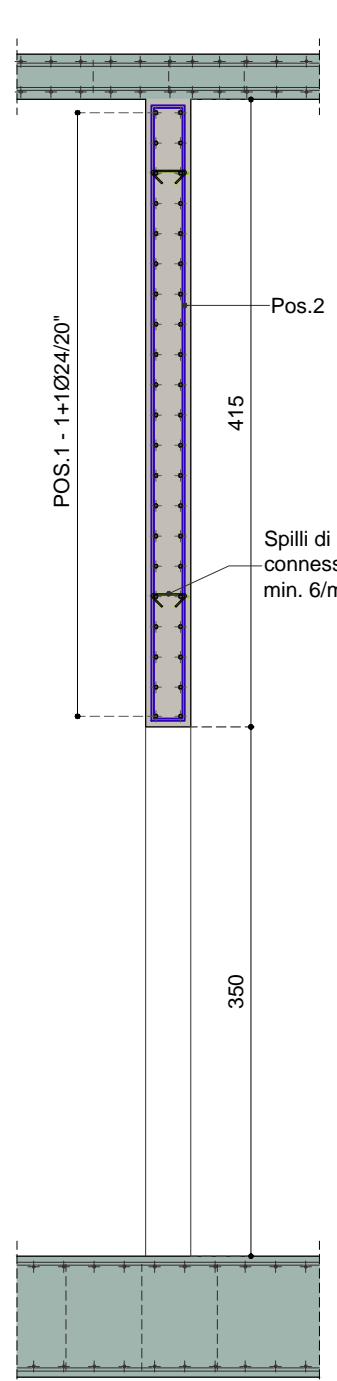
SEZIONE B-B - Scala 1:50



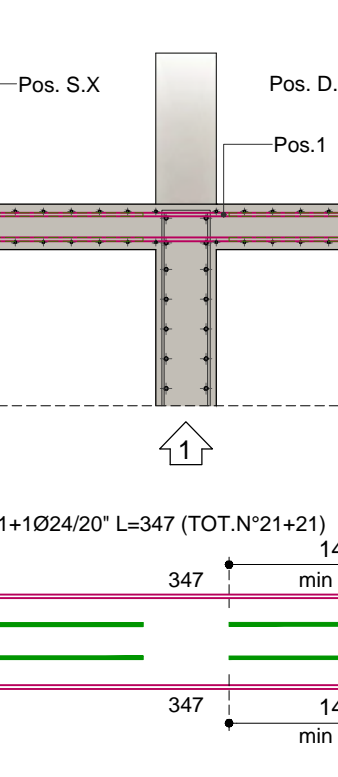
SETTO S.6.1 e S.6.2



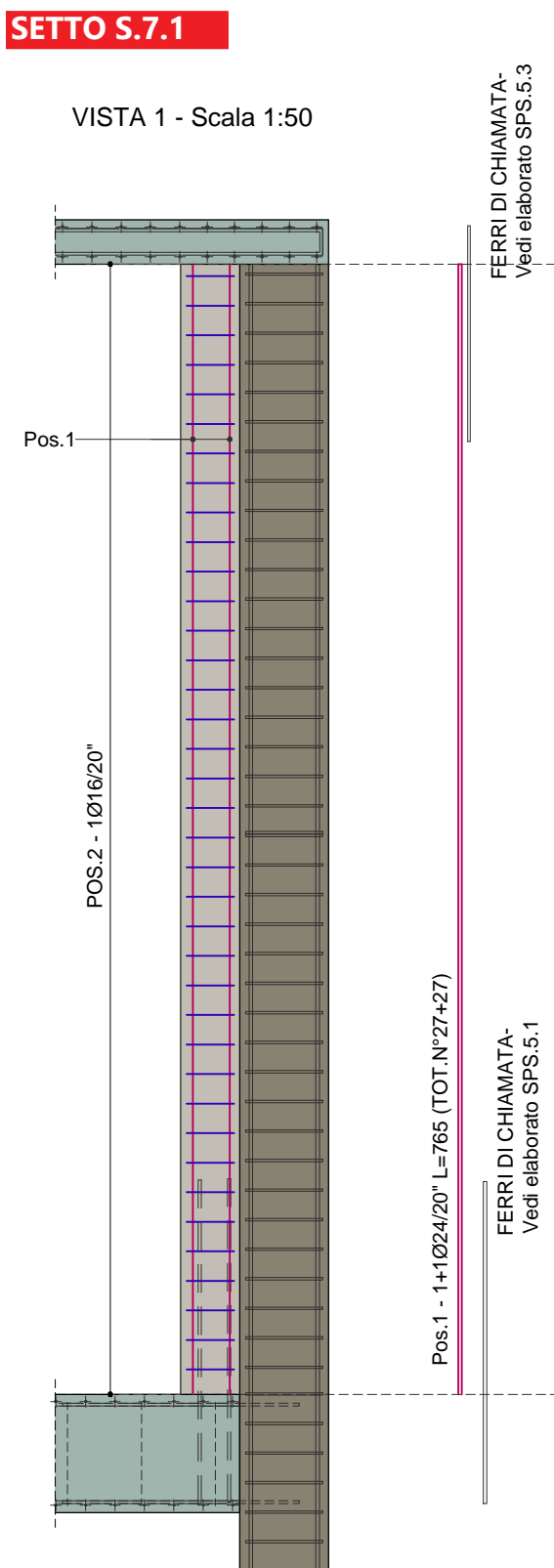
SEZIONE A-A - Scala 1:50



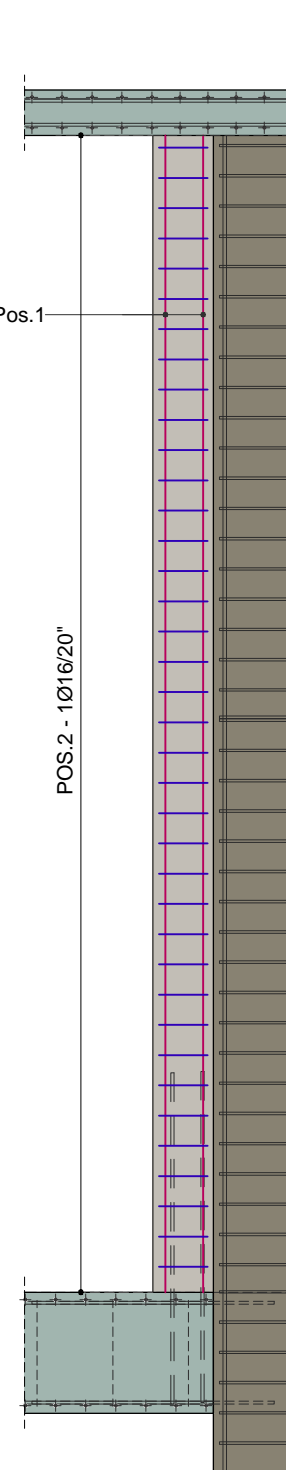
SEZIONE B-B - Scala 1:50



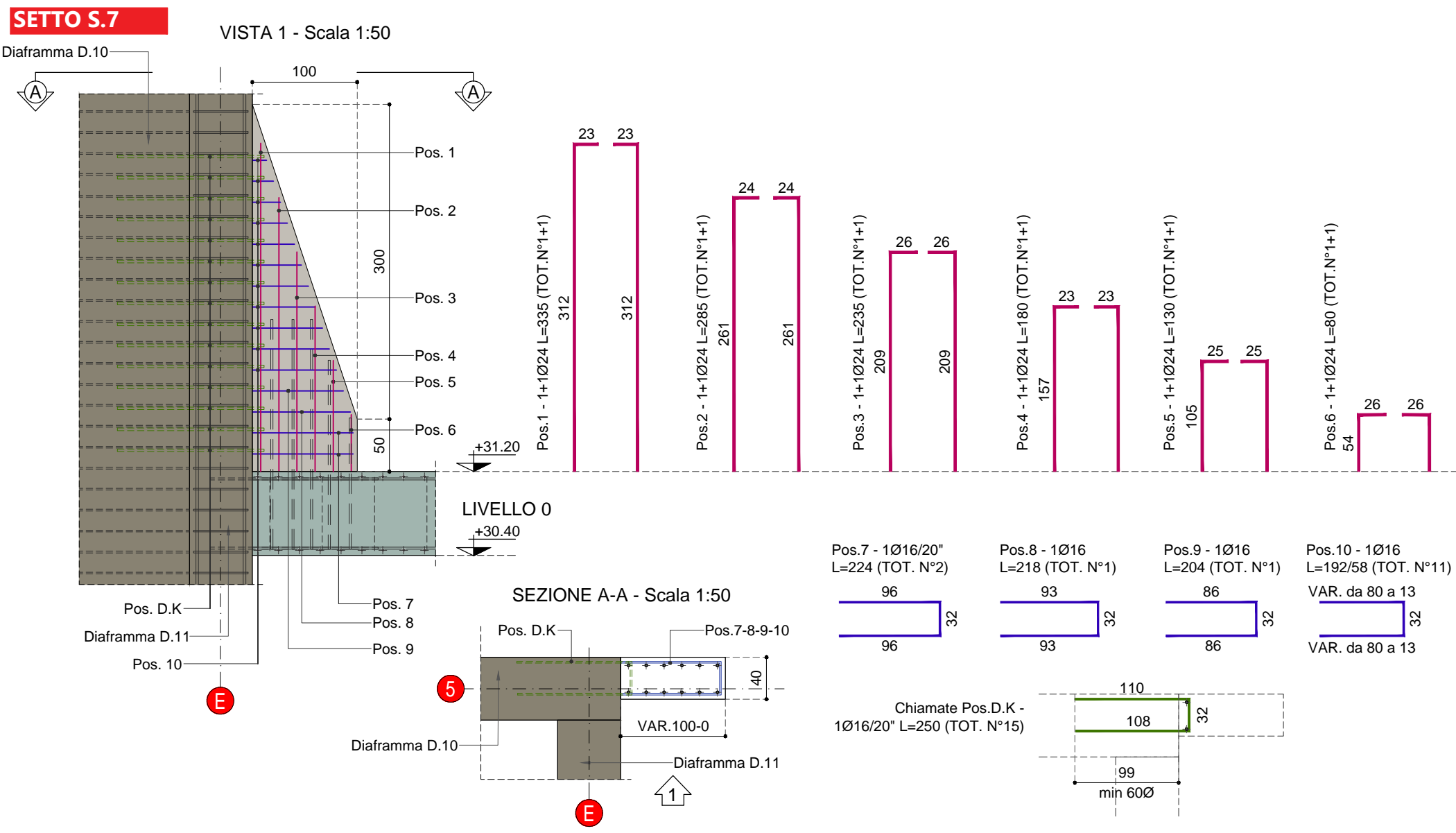
SETTO S.7.1



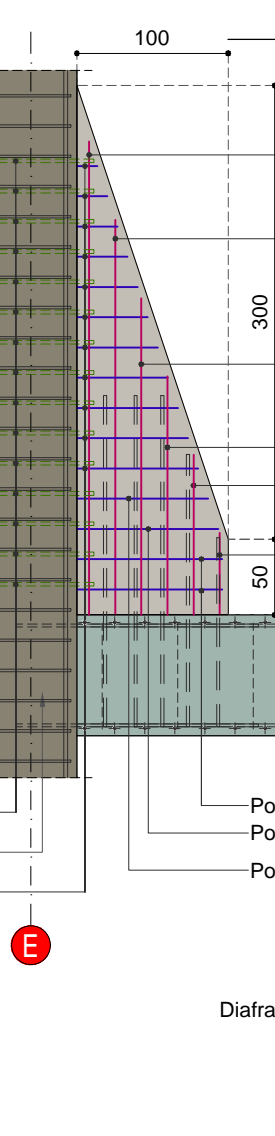
VISTA 1 - Scala 1:50



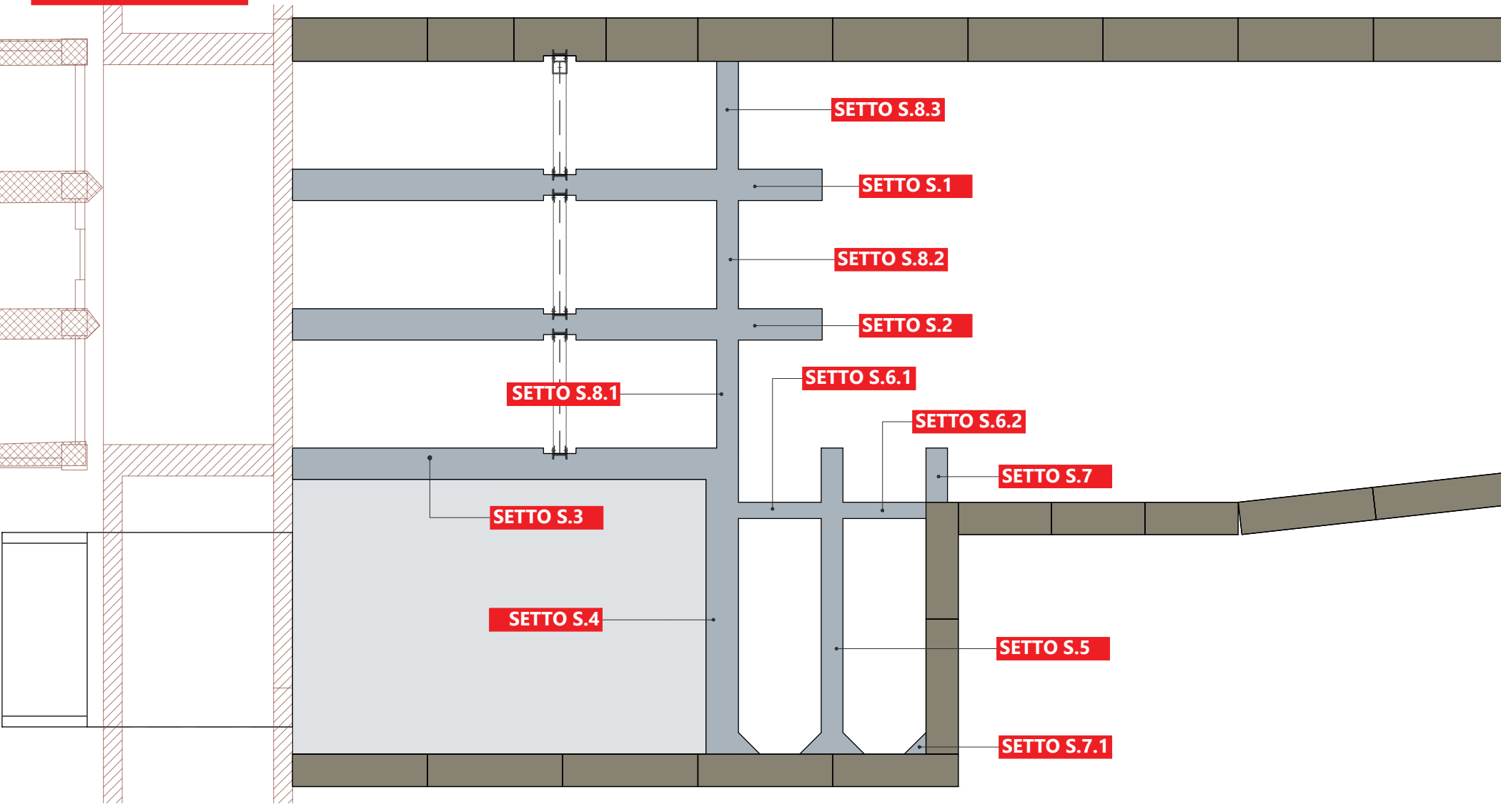
SETTO S.7



VISTA 1 - Scala 1:50



PIANTA CHIAVE



ELABORATI DI RIFERIMENTO

2020-815-CR-SPS.5.1 - ARMATURA -Piatea LIVELLO 0
2020-815-CR-SPS.5.2 - ARMATURA -Piatea LIVELLO 1
2020-815-CR-SPS.5.3 - ARMATURA -Piatea LIVELLO 2
2020-815-CR-SPS.6.1 - ARMATURE -SETTO S.1 e S.2, SETTO S.8.1, S.8.2 e S.8.3
2020-815-CR-SPS.6.2 - ARMATURE -SETTO S.4 e S.3
2020-815-CR-SPS.6.4 - FABBRICATI - Alloggiamento paratoio: pilastri

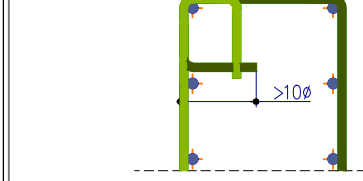
N.B: PER LE CHIAMATE NEI SETTI DALLE SUOLE, SOLAI E DIAFRAMMI
VEDERE ANCHE GLI ELABORATI 2020-815-CR-SPS.5.1, 2020-815-CR-SPS.5.2
2020-815-CR-SPS.5.3

CARATTERISTICHE DEI MATERIALI

RIPRESE GETTO

* lasciare scabra la superficie di ripresa;
* disporre armatura passante con $A_s \leq 10\%$ e $A_s \leq 10\%$;
* prima del getto di ripresa trattare il $Alcristo$ e d con $[A_s \leq 10\%$ e $A_s \leq 10\%$] e d chimico tipo SIKADUR 32 o equivalente.

LEGATURA STAFFA TIPICA



GANCIO DI LEGATURA ARMATURA PARETE

Spilli di connessione tra i piani di armatura di intradosso ed estradosso parete: min 6/mq

COPRIFERRI

COPRIFERRO NOMINALE PLATEA: 40mm
COPRIFERRO NOM. ELEVAZIONI: 40mm
TOLLERANZA: 10mm
Per assicurare il copriferro in elevazione devono essere utilizzati distanziatori solo in cemento o fibro-cemento

Acciaio per cemento armato: tipo B450C (Feb 44k)

- Tensione caratteristica di snervamento fyk: 450 N/mm²
- Tensione caratteristica di rottura ftk: 540 N/mm²
- Rapporto ftk/fyk: 1,13 (ftk/fyk) 1,35
- Allungamento Agt: 7%
- SOVRAPPOSIZIONE MINIMA: 50Ø
sovrapposizioni delle barre di armatura alternate ove indicato.

Eseguire il prelievo di 3 (tre) barre, di lunghezza almeno 1,20 m, per ogni gruppo di diametri e per ogni fornitura su bilico.
Non è ammesso l'utilizzo di ferri non corredati di marcatura e certificazione.

PIEGATURA DEI FERRI

- ferri secondari o staffe
- ferri principali o di forza
D 120

Ø	Ø8	Ø10	Ø12	Ø14	Ø16	Ø18	Ø20
D =	35	40	50	115	130	145	200

Acciaio per reti elettrosaldate: tipo B450A

Diametri Ø ammessi compresi tra 5 e 12 mm.
Resistenza dei nodi in accordo alla norma UNI EN ISO 15630-2.
Eseguire il controllo di 3 (tre) spezzoni di rete utilizzata ogni carico consegnati.
Non è ammesso l'utilizzo di ferri non corredati di marcatura e certificazione.

Calcestruzzo (N/mm²): C35/45

- CLASSE DI CONSISTENZA SLUMP: S4-5
- DIMENSIONE AGGREGATO: 20 mm (20mm interferi <35mm)
- RAPPORTO ACQUA/CEMENTO: 0,50
- Dosaggio cemento LH a basso sviluppo di calore: 400 kg/mc
- CLASSE DI ESPOSIZIONE (EN206-2016): XC4 - XF2
- ARIA INTRAPPOLATA: max 2,5%
- CLASSE CONTENUTO CLORURI: Cl 0,4
- VOLUME DI ACQUA DI BLEEDING (uni 7122) <0,1%
CONTROLLO ACCETTAZIONE TIPO A

Si specifica che tutte le dimensioni e posizioni andranno accuratamente verificate in sito a cura ed onere della impresa appaltatrice.

Comittente: Agenzia Interregionale per il fiume Po Strada Giuseppe Garibaldi 75 43121 Parma



Commessa:

CR-E-815 Rifacimento chiavica del Fossadone sull'Argine Maestro sinistro del fiume Po in Comune di Stagno Lombardo (CR) - Cod OPERA 936 - CUP B53H19000290002 - CIG 82186558A7



Progetto
ISI
ingegneria e ambiente
Via Martiri della Liberazione 36 43126 Parma tel. 0521 941229 info@isiingegneriaambiente.it
www.isiingegneriaambiente.it

Ing. Gian Lorenzo Bernini
Ing. Rosaria Ragazzini

PROGETTO DEFINITIVO

ARMATURE
SETTO S.5, S.6.1, S.6.2, S.7 e S.7.1

Scala: Var.

2020-815-CR-SPS.6.3
Tav.

REVISIONE	DATA	DESCRIZIONE	REDATTO	VERIFICATO	APPROVATO
02	28.08.2020	Aut. Paesaggistica	MF	RR	FA
03	23.12.2020	Progetto Definitivo	RR	RR	FA